

KIT RIDASCREEN®



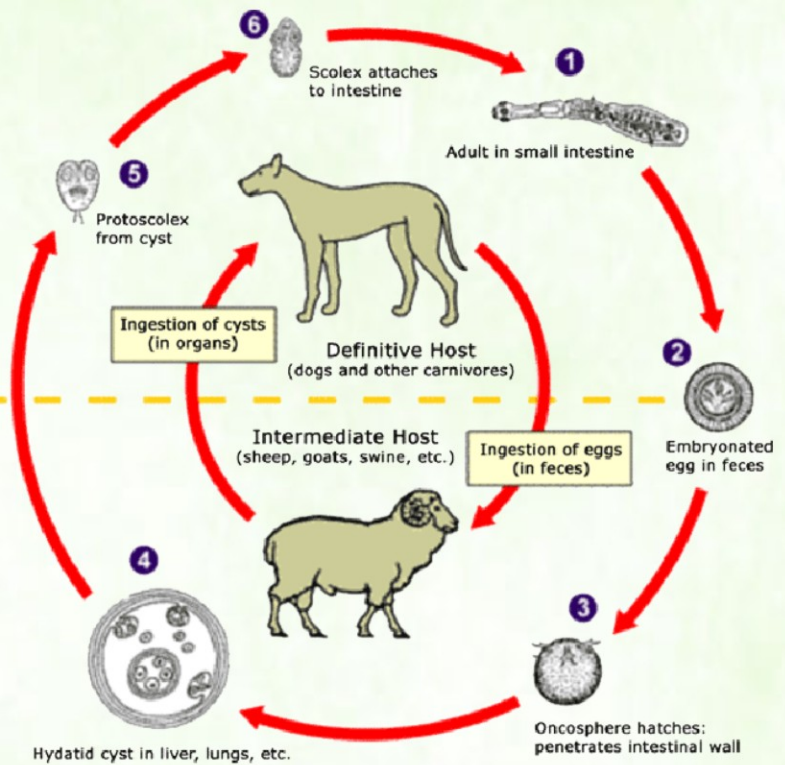
Diagnóstico de equinococose

Conheça o Kit RIDASCREEN® *Echinococcus IgG*, ensaio imunoenzimático (EIA) para a detecção de anticorpos IgG contra *Echinococcus granulosus* e *Echinococcus multilocularis* no soro humano.

O teste deve ser realizado em casos de suspeita de infecção ou para esclarecimento do estado imune. Para o diagnóstico, além da seleção do antígeno utilizado, o método do teste também é importante. Um ensaio imunoenzimático se diferencia de outros métodos sorológicos devido à alta sensibilidade e especificidade.

A equinococose, também conhecida como cisto hidático é uma doença bastante grave causada pela ingestão acidental de larvas dos parasitas platelmintos de canídeos, do gênero *Echinococcus*. Há duas formas de equinococose: cística (hidática) e equinococose alveolar. É uma das poucas parasitoses ainda freqüentes nos países de clima temperado, inclusive desenvolvidos.

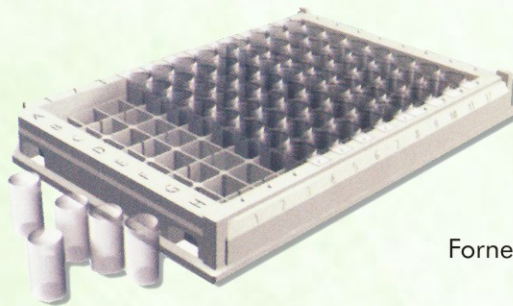
O *E. granulosus* existe em todo o mundo, sendo mais freqüente nos países do Mediterrâneo, leste da Europa, África, Áustria, Ásia e América Latina incluindo o Brasil.



Método ELISA

Vantagens:

- Rápido tempo de incubação
- Sensibilidade de 100,0%
- Especificidade 100%
- Resultado em índice
- Rotina manual ou automatizada



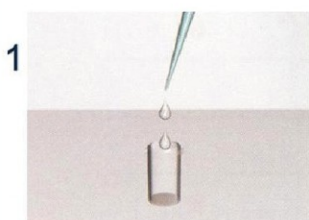
Fornecedor:

r-biopharm

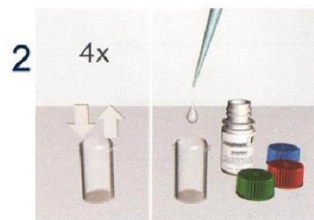


Procedimento de teste para RIDASCREEN® Sero ELISA

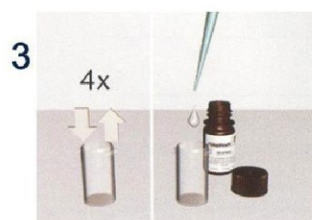
Diluir o soro com tampão de amostra de acordo com as instruções de uso. Reservar o número de tiras necessárias para o teste no suporte.



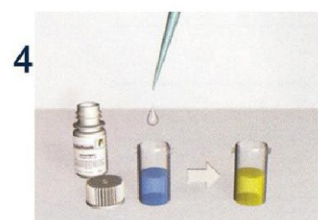
1
Adicionar 100µL de cada controle negativo e controle padrão (determinação dupla) e amostra diluída.
Incubar 15' em TA



2 4x
Lavar 4 vezes com 300µL de tampão de lavagem. Adicionar 100L de conjugado SeroG
Incubar 15' em TA



3 4x
Lavar 4 vezes com 300µL de tampão de lavagem. Adicionar 100L de substrato
Incubar 15' em TA



4
Adicionar 100µL de solução de bloqueio
Realizar a leitura fotométrica em 450nm com filtro de referência de 620nm.

